



# IDE. Proporcionamos un mundo de soluciones hídricas

## Hemos dejado nuestra huella en el agua

IDE Technologies es una empresa pionera y líder mundial en tecnologías hídricas, que se caracteriza por sus logros en desalinización. La compañía se especializa en desarrollo, ingeniería, producción y operación

de sistemas de desalinización avanzados y soluciones industriales innovadoras, como, por ejemplo, soluciones verdes para la producción de nieve, el almacenamiento de energía térmica, la refrigeración y calefacción de grandes instalaciones y la depuración de aguas y efluentes.

Fundada en 1965, IDE se ha consolidado como líder indiscutible en tecnología y rentabilidad de desalinización, ya sea térmica o por medio de membranas; tanto es así que muchos de los mayores proyectos de desalinización del mundo son obra de IDE. Destaca como una de las pocas compañías con una enorme pericia en tecnologías tanto térmicas como de membranas. Hasta la fecha, la compañía ha construido unas 400 plantas de diversos tipos y tamaños en todo el mundo, un número que crece sin cesar.

## Una trayectoria innovadora

Las extraordinaria especialidad de IDE está ligada a la desalinización térmica y por membranas, los evaporadores industriales y las bombas de calor. La empresa ha estado en la vanguardia mundial en desalinización térmica durante décadas. Los productos de destilación multiefecto (MED, del inglés Multi-Effect Distillation) y compresión mecánica de vapor (MVC, del inglés Mechanical Vapor Compression) de IDE constituyen una cuota considerable del mercado mundial,



*El mayor y más avanzado proyecto del mundo en desalinización RO de agua marina (SWRO), ubicado en Hadera, Israel*



e incluyen la mayor instalación MVC y una de las mayores instalaciones MED del mundo. Además, las plantas de desalinización de agua de mar por ósmosis inversa (SWRO, del inglés Seawater Reverse Osmosis) de la compañía han liderado el sector desde hace mucho tiempo y baten continuamente nuevos récords en eficiencia energética y rentabilidad. Ello se ha logrado mediante tecnologías innovadoras, al tiempo que se ha minimizado el daño ecológico.

En 2005, IDE inició la operación de la planta de Ashkelon, la cual fue en ese momento la mayor planta SWRO en funcionamiento del mundo, con una capacidad aproximada de 118 millones de m<sup>3</sup>/año.

Tras su terminación, recibió el prestigioso galardón a la planta de desalinización del año en 2006 ("Desalination Plant of the Year 2006") que concede la revista Global Water Intelligence, que afirmó: "Ashkelon suscita la ambición de todo el sector de la ósmosis inversa: igualar su logro puede llevar años.". El hito de este alcance abre nuevos horizontes para la industria internacional de desalinización y establece a IDE como el líder indiscutible de la industria de mega desalinización SWRO. Cinco años más tarde, después del éxito de Ashkelon, IDE inaugura su planta de Hadera con 127 millones de m<sup>3</sup>/año. En ambos casos, IDE logró ofrecer algunos de los precios de construcción, operación y transferencia (BOT, del inglés Build- Operate-Transfer) más bajos nunca vistos en el marco de un contrato BOT.

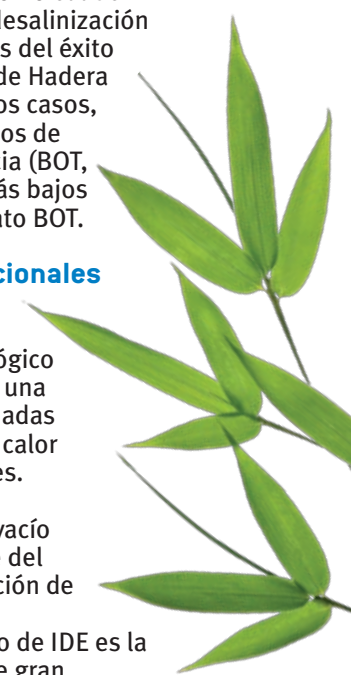
## Amplia oferta de soluciones adicionales

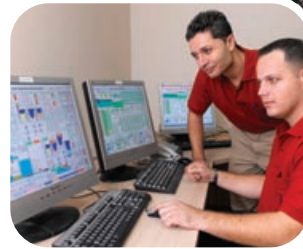
Aparte de la desalinización, IDE aprovecha su vasto know-how tecnológico a fin de proporcionar soluciones para una amplia gama de aplicaciones relacionadas con el agua, que incluyen bombas de calor avanzadas y evaporadores industriales.

Su innovadora máquina de hielo por vacío posibilita una reducción considerable del consumo de energía para la refrigeración de minas en profundidad.

La máquina de nieve para todo tiempo de IDE es la tecnología más eficiente, y la única de gran capacidad, que puede crear nieve a cualquier temperatura ambiente, lo que proporciona una solución incomparable para la multimillonaria industria del esquí en su lucha contra los efectos crecientes del calentamiento global.

IDE también proporciona máquinas de hielo por vacío para sistemas de almacenamiento de energía térmica (TES, del inglés Thermal Energy Storage), que posibilitan





que los consumidores de electricidad se beneficien de tarifas muy reducidas. Su tecnología de bombas de calor avanzadas proporciona soluciones de elevada eficiencia energética para aplicaciones de refrigeración y calefacción, tanto industrial como municipal.

La pericia de IDE en el tratamiento de aguas comprende tanto el tratamiento y la depuración de efluentes industriales líquidos como la recuperación y el reciclaje de materiales valiosos. En todo el mundo, IDE ha instalado evaporadores industriales (también llamados soluciones de vertido líquido cero) para diferentes usos industriales, a fin de paliar la eliminación de efluentes y cumplir con normativas medioambientales cada vez más estrictas.

### Presencia alrededor del mundo

IDE opera en todo el mundo en colaboración con sus filiales y representantes adaptando cada solución a las necesidades técnicas y comerciales del cliente. Posee una dilatada experiencia en la ejecución de proyectos llave en mano y proyectos de ingeniería, adquisición y construcción (EPC, del inglés Engineering, Procurement and Construction); así como en la prestación de servicios de operación y mantenimiento (O&M, del inglés Operation and Maintenance); y en la gestión de proyectos BOT, en los que se compromete a suministrar agua a tarifas fijas durante periodos prolongados. En todos los casos, los recursos de ingeniería de IDE se encuentran disponibles para prestar una asistencia permanente.

En cada uno de sus mercados principales, IDE opera mediante filiales locales. En la actualidad, cuenta con oficinas en América, Europa, India, China.

### Colaboración con las mayores organizaciones del mundo

IDE aúna esfuerzos con sus clientes, socios y demás partes implicadas para asegurar el éxito de cada proyecto. IDE colabora con organizaciones de ingeniería líder en todo el mundo, como Alstom, Bechtel, Parsons, JGS y un largo etcétera. Entre sus colaboradores se cuentan algunos de los principales bancos del mundo, como Citibank, HSBC Group Holdings, BNP Paribas, Goldman Sachs, European Investment Bank (EIB), Calyon, Bank Hapoalim y Bank Leumi.

La clientela de IDE abarca todo el mundo. CITIC Pacific Mining en Australia, SDIC en China (la mayor planta de desalinización del país) y Reliance Industries en India (donde la compañía ha construido una de las mayores instalaciones MED del mundo) son sólo algunos de los cientos de clientes que se benefician de la tecnología de IDE. Además, firmas conocidas como Nestlé, Lego y Anglo Gold han adquirido soluciones hídricas y energéticas combinadas de IDE.

Una sólida base para el crecimiento IDE es propiedad a partes iguales de dos de las mayores empresas industriales de Israel: el grupo ICL, uno de los principales fabricantes de fertilizantes y productos químicos especializados del mundo, y el grupo Delek, un importante holding empresarial con proyección internacional.

El sólido respaldo corporativo y las lucrativas operaciones de la compañía ofrecen una sólida base sobre la cual cimentar un éxito continuado. IDE continuará creciendo, aprovechando su pericia inigualable en soluciones hídricas y energéticas, a fin de mantener su liderazgo actual en el mercado y expandirse a otros nuevos. Mediante la inversión en su equipo y en nuevas tecnologías, IDE permanecerá bien posicionada para explorar nuevas oportunidades a medida que vayan surgiendo.



**WE MADE  
OUR MARK  
IN WATER**



[www.ide-tech.com](http://www.ide-tech.com)