

# IDE PROGREEN™ SW-L 5000

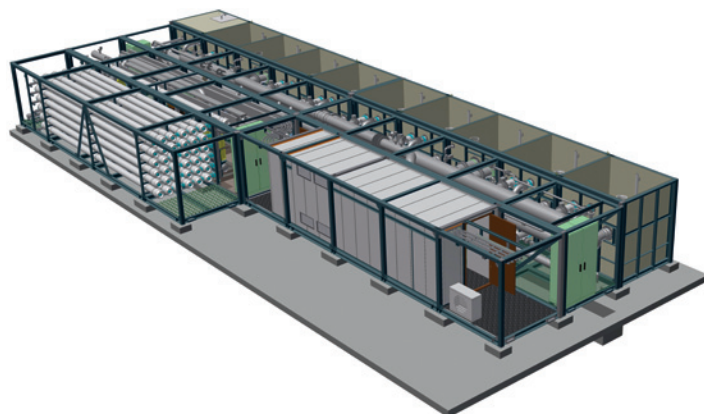
5000 m<sup>3</sup>/día (917 gpm) SWRO PLANTA DESALINIZADORA LIBRE DE QUIMICOS

## Características

- Sistema patentado de Limpieza por Osmosis Directa (DOC)
- Bombas de alta presión, energéticamente eficientes con variadores de frecuencia (VFD)
- Sistema de recuperación de energía de alta eficiencia
- PLC Modular de punta a punta con pantalla digital de 15"
- Monitoreo de Desempeño remoto

## Características Opcionales

- Sistema SCADA integrado
- Configuración: En contenedores o skids
- Opciones de redundancia para alta disponibilidad
- Osmosis de segundo paso para aplicaciones industriales
- Módulo de remineralización



## Parámetros Operacionales

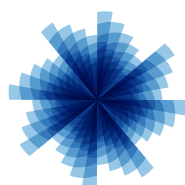
STD	35,000-41,000 ppm
SST	< 15 ppm
Temperatura de Operación	15-32°C (59-90°F)
Recuperación	45%
Consumo de energía (T - 27°C)	3.0-3.2 kWh/m <sup>3</sup>
Suministro Eléctrico	EU: 380-420V 50Hz NA: 440-480V 60Hz

## Especificaciones de Materiales

Tubería y accesorios (LP)	316 / Polipropileno / PVC
Tubería y accesorios (HP)	SMO / Súper Dúplex
Bomba de alta presión	Súper Dúplex
Vasos de Presión	FRP
Membranas	Poliamida (™8)
Skid	Acero al carbón con pintura epóxica

## Dimensiones

Peso				
Tipo de Unidad	Transporte (contenedor)			Peso Instalado (ton)
	Cantidad	Tipo	Peso (ton)	
Pre-tratamiento	2	40'	24.0	208.0
Equipo	2	40'	16.0	21.0
OI	2	40'	35.0	46.0
Media	2	40'	56.0	
Huella Total [m]				
Longitud - 23.96				
Ancho - Min: 6.90 / Max: 9.20				
Altura - Min: 2.51 / Max: 2.62				



**IDE**  
Technologies

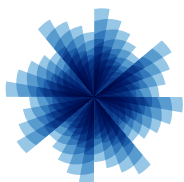
Your  
Water  
Partners

[www.ide-tech.com](http://www.ide-tech.com)

## Especificaciones de Equipo y Proceso

	Característica	Valor
Pre-tratamiento	Flujo de Alimentación [m³/hr]	481.5
	Presión de entrada Mínima [bar]	1.0
	<b>Módulo de Medio de Contacto</b>	
	Número de unidades	2
	Fabricante	IDE
	Tipo de Medio	Portador de Medio Plástico
	Volúmen de Medio [m³] 2.3	9.6
Desalinización	<b>Filtros</b>	
	Número de unidades	7
	Fabricante	IDE
	Tipo de medio filtrante	Gravilla, Arena, Antracita
	Volúmen de medio Total [m³]	46.7
	<b>Filtros de Cartucho</b>	
	Tipo de Filtro	Polipropileno Extruido
Fabricante	Fluytec*	
Desalinización	Flujo de Alimentación [m³/hr]	463.0
	Recuperación [m³/hr]	208.3
	Flujo de Concentrado [m³/hr]	254.6
	<b>Bombas de Alta Presión</b>	
	Tipo de Bomba	Centrífuga Horizontal
	Fabricante de la Bomba	Energy Recovery Inc
	Potencia del Motor [kW]	630.0
	Fabricante del motor	ABB*
	<b>Sistema de Recuperación de Energía (ERS)</b>	
	Flujo por unidad [m³/hr]	
Número de unidades	4	
Fabricante	Energy Recovery Inc.*	
Desalinización	<b>Bomba de Recirculación</b>	
	Tipo de Bomba	Centrífuga
	Fabricante	Fapmo*
	<b>Vasos de Presión</b>	
	Número de unidades	36
	Fabricante	Protec*
	Máx presión de operación [bar]	82.0
Número de membranas por VP	8	
Desalinización	<b>Membranas</b>	
	Tipo de Membrana	TFC Poliamida
	Fabricante	Toray / Hydranautics / DOW / Nano H <sub>2</sub> O

\* O equivalente



**IDE**  
Technologies

Your  
Water  
Partners

400 plantas. 40 países. 4 décadas.

