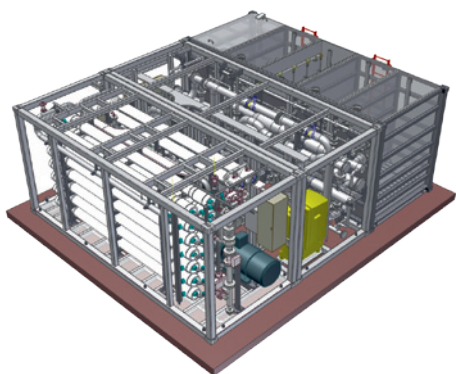


IDE PROGREEN™

Sin productos químicos, desalinización de agua de mar SWRO modular y compacta en un contenedor

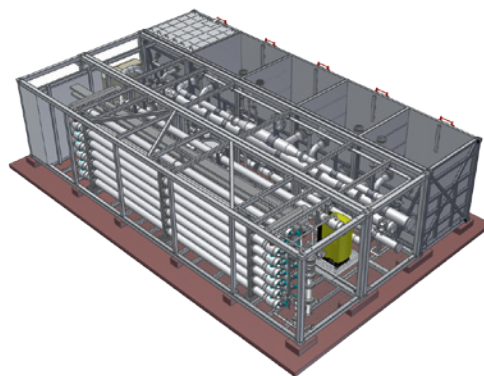
LINEAS DE PRODUCTOS

IDE PROGREEN™ Serie SW-S



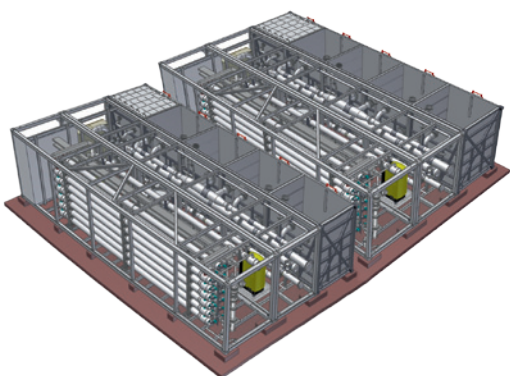
Caudal: 500 m³/día - 1,000 m³/día
Compuesto por 3 contenedores estándar de 20'
Superficie: 6.17m X 7.54m X 3.11m

IDE PROGREEN™ Serie SW-M



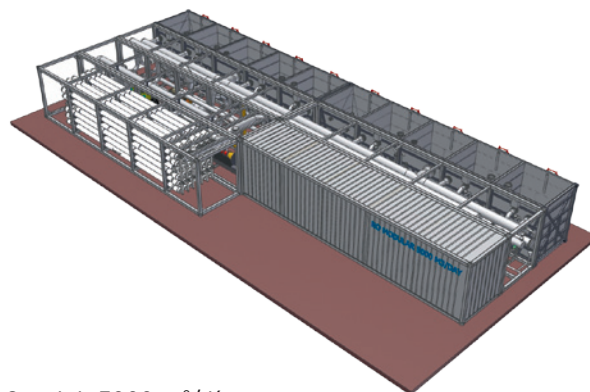
Caudal: 1,100 m³/día - 2,000 m³/día
Compuesto por 3 contenedores estándar de 40'
Superficie: 12.34m X 7.54m X 3.11m

IDE PROGREEN™ Serie SW-L

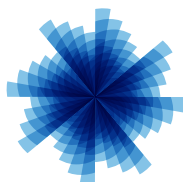


Caudal: 2,200 m³/día - 4,000 m³/día
Compuesto por 2x3 contenedores estándar de 40'
Superficie: 12.17m X 17.59m X 3.11m

IDE PROGREEN™ Sistema SW-XL 5000



Caudal: 5000 m³/día
Compuesto por 7 contenedores estándar de 40'
Superficie: 24.68m X 10.05m X 3.11m



IDE
Technologies

Your
Water
Partners

www.ide-tech.com

IDE PROGREEN™ Modelos

Serie	Modelo	Sub-modelo	Caudal		
			[m ³ /día]	[l/s]	[gpm]
SW-S	SW-S 500		500	5,79	92
	SW-S 600		600	6,94	110
	SW-S 700		700	8,10	129
	SW-S 800		800	9,26	147
	SW-S 900		900	10,42	165
	SW-S 1000		1000	11,57	184
SW-M	SW-M 1100		1100	12,73	202
	SW-M 1200		1200	13,89	220
	SW-M 1300		1300	15,05	239
	SW-M 1400		1400	16,20	257
	SW-M 1500		1500	17,36	275
	SW-M 1600		1600	18,52	294
	SW-M 1700		1700	19,68	312
	SW-M 1800		1800	20,83	330
	SW-M 1900		1900	21,99	349
	SW-M 2000		2000	23,15	367
SW-L	SW-L 2200	SW-M 1100	2200	25,46	404
	SW-L 2400	SW-M 1200	2400	27,78	441
	SW-L 2600	SW-M 1300	2600	30,09	477
	SW-L 2800	SW-M 1400	2800	32,41	514
	SW-L 3000	SW-M 1500	3000	34,72	551
	SW-L 3200	SW-M 1600	3200	37,04	588
	SW-L 3400	SW-M 1700	3400	39,35	624
	SW-L 3600	SW-M 1800	3600	41,67	661
	SW-L 3800	SW-M 1900	3800	43,98	698
	SW-L 4000	SW-M 2000	4000	46,30	734
SW-XL	SW-XL 5000		5000	57,87	918

Notas

- Todos los sistemas están disponibles montados sobre bastidor o instalados en contenedores
- IDE ofrece combinaciones pre-diseñadas de los modelos con el propósito de entregar redundancia
- Plantas con un caudal de hasta 20,000 m³/día están disponibles utilizando módulos múltiples de SW XL-5000

Post-tratamiento

Incluye ajuste de pH, desinfección y remineralización con piedra caliza.

